

Monteringsveiledning

Spareflens S-9190

S-9190 Løs flens PN 10 med tilhørende boltesett

S-9107 Spareflenspakning for PVC-/PE, ikke strekkfast.

MERK: Ved bruk av PE -rør benyttes støttehylse.

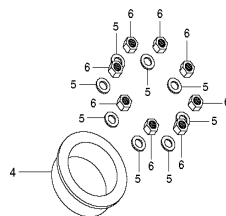
S-9108 Spareflenspakning for duktile rør, ikke strekkfast

MV 10-01/01.2010

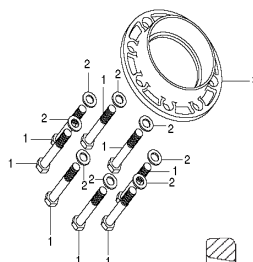
Side 1 av 1

Spesifikasjoner

Ved montering skal mansjetten stikke 7 mm utenfor røret, se skisse. Bruk eventuelt 2 stk. lengre sekskantskruer for å trekke sammen spennet i mansjetten, så du lettere kan montere skruene som følger med. Trekk disse til skiftevis diagonalt for å sikre jevn sammenkobling. For å lette monteringen anbefales det å påføre glidemiddel **kun utvendig på gummimansjetten. Glidemiddelet må ikke inneholde silikon.** Såpe/såpevann kan benyttes.

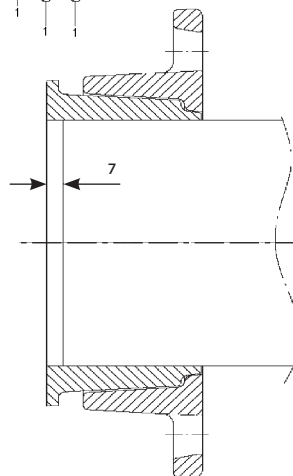


Pos. nr.	Betegnelse
1	Sekskantskrue
2	Underlagsskive
3	Spareflens
4	Mansjett
5	Underlagsskive
6	Mutter



Tiltrekkingsmoment for skruer

Dimensjon	Skrue	Moment (Nm)
DN 50 / Dy 63 mm	M 16x100	50
DN 65 / Dy 75 mm	M 16x100	50
DN 80 / Dy 90 mm	M 16x100	80
DN 100 / Dy 110 mm	M 16x110	80
DN 125 / Dy 125 mm	M 16x110	100
DN 125 / Dy 140 mm	M 16x110	100
DN 150 / Dy 160 mm	M 20x130	150
DN 200 / Dy 225 mm	M 20x150	150
DN 250 / Dy 280 mm	M 20x160	200
DN 300 / Dy 315 mm	M 20x170	200
DN 400 / Dy 400 mm	M 24x200	200
DN 500 / Dy 500 mm	M 24x200	220
DN 600 / Dy 630 mm	M 27x220	220



Kongsberg Esco AS påtar seg ikke ansvar for eventuelle feil i sine datablader, brosjyrer eller annet trykket materiale. Kongsberg Esco AS forbeholder seg rett til konstruksjonsendringer av sine produkter uten forvarsel. Dette gjelder også produkter som inngår i allerede definerte ordre under forutsetning av at avtalte spesifikasjoner ikke endres. Samtlige varemerker i dette materialet er respektive firma sin eiendom. Kongsberg Esco AS sin logo er varemerket til Kongsberg Esco AS. Alle rettigheter forbeholdes.