

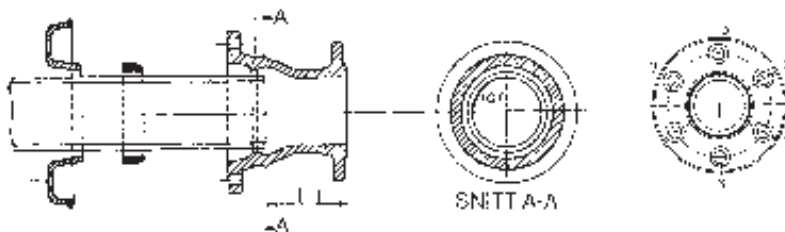
Monteringsveiledning

Heinco muffeørdeler for støpejerns- og duktile rør

MV 13-04/11.2009
Side 1 av 1

Spesifikasjoner

1. Gland og pakning skyves inn på spissenden.
2. Røret føres inn i muffen og sentreres.
3. Pakningen føres inn i muffen, glandet skyves etter.
Påse at klaringen mellom spissende og gland fordeles jevnt rundt hele omkretsen.
4. Boltene trekkes til diagonalt som skissen viser. Momentnøkkel skal benyttes for kontroll av tiltrekningen. Start tiltrekning på 60 Nm og trekk til suksessivt opp til 100 Nm for DN < 300, og 120 Nm for DN 300 og større dimensjoner.
5. Kontroller at avvinklingen ikke er mer enn 4° fra senterlinjen i både horisontal og vertikal retning.



Kongsberg Esco AS påtar seg ikke ansvar for eventuelle feil i sine datablader, brosjyrer eller annet trykket materiale. Kongsberg Esco AS forbeholder seg rett til konstruksjonsendringer av sine produkter uten forvarsel. Dette gjelder også produkter som inngår i allerede definerte ordrer under forutsetning av at avtalte spesifikasjoner ikke endres. Samtlige varemerker i dette materialet er respektive firma sin eiendom. Kongsberg Esco AS sin logo er varemerket til Kongsberg Esco AS. Alle rettigheter forbeholdes.