

Monteringsveiledning

Heinco Flex muffeørdeler for PVC-rør

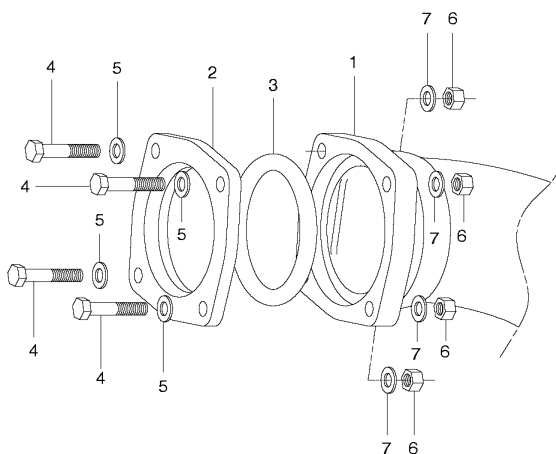
MV 13-01.02/09.2010

Side 1 av 1

Spesifikasjoner

1. Før glandet 2 inn på røret.
2. Før gummipakningen 3 inn på røret.
3. Muffeørdelen 1 føres inn på røret, helt til rørenden støter mot de innstøpte spissene som styrer avvinklingen. Avvinklingen kan bare skje i et plan.
4. Gummipakningen 3 og glandet 2 føres inn mot muffeørdelen 1, og boltene 4 trekkes til med fingrene.
5. Juster ønsket avvinkling.
6. Trekk til **mutterne** 6 diagonalt med maks. tiltrekningsmoment 50 Nm (bruk momentnøkkel - trekk ikke til boltehodet)

Pos. nr.	Betegnelse
1	Muffeørdel
2	Gland
3	Pakning
4	Sekskantskrue
5	Underlagsskive
6	Mutter
7	Underlagsskive



Kongsberg Esco AS påtar seg ikke ansvar for eventuelle feil i sine datablader, brosjyrer eller annet trykket materiale. Kongsberg Esco AS forbeholder seg rett til konstruksjonsendringer av sine produkter uten forvarsel. Dette gjelder også produkter som inngår i allerede definerte ordrer under forutsetning av at avtalte spesifikasjoner ikke endres. Samtlige varemerker i dette materialet er respektive firma sin eiendom. Kongsberg Esco AS sin logo er varemerket til Kongsberg Esco AS. Alle rettigheter forbeholdes.