

Monteringsveiledning

S-2140 Bakkekran med innstikkmuffe

MV 05-07/10.2009
Side 1 av 2



| DN/Dy | Om-dreininger | Lysåpning i mm | Maks. tillatt manøvermoment |
|-------|---------------|----------------|-----------------------------|
| 20/25 | 7 | 22 | 120 Nm |
| 25/32 | 8 | 28 | 120 Nm |
| 32/40 | 8 | 28 | 120 Nm |
| 40/50 | 10 | 38 | 120 Nm |
| 50/63 | 13 | 50 | 120 Nm |

Innstikkybder S-2140 er som følger

| DN/Dy | Innstikkybde |
|-------|--------------|
| 20/25 | 74,5 mm |
| 25/32 | 83,0 mm |
| 32/40 | 83,0 mm |
| 40/50 | 97,0 mm |
| 50/63 | 107,0 mm |

Teknisk beskrivelse

- Bruksområde: Vann og sjøvann, spesielt egnet for montering i sjøvannsinfisert grunn og surt miljø.
- Prøvetrykk : Åpen ventil 24 bar. Lukket ventil 17.6 bar
- Trykkklasse: PN 16
- Maks arbeidstemperatur: 70°C for ventil.

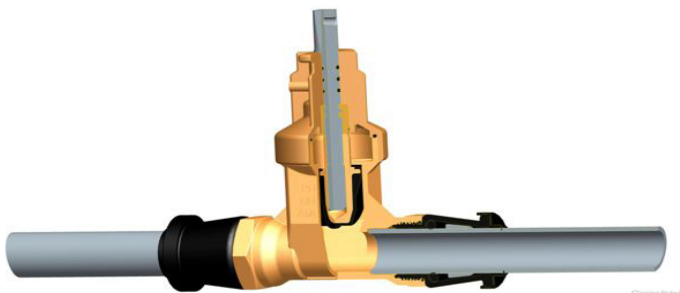
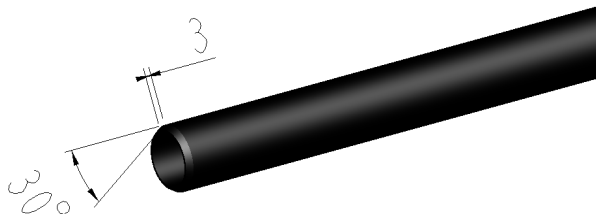
Kongsberg Esco AS påtar seg ikke ansvar for eventuelle feil i sine datablader, brosjyrer eller annet trykket materiale. Kongsberg Esco AS forbeholder seg rett til konstruksjonsendringer av sine produkter uten forvarsel. Dette gjelder også produkter som inngår i allerede definerte ordrer under forutsetning av at avtalte spesifikasjoner ikke endres. Samtlige varemerker i dette materialet er respektive firma sin eiendom. Kongsberg Esco AS sin logo er varemerket til Kongsberg Esco AS. Alle rettigheter forbeholdes.

Monteringsveiledning

S-2140 Bakkekran med innstikkmuffe

MV 05-07/10.2009
Side 2 av 2

1. Kapp rør rett, fjern grader og lag fas i rørende
2. Merk av innstikksdybde
3. Før rør rett inn i ventil til markert stopp
4. Røret dras tilbake til det låses og merket for innstikksdybde kommer tilsyne.
5. Påfør røret drikkevannsgodkjent fett før montering.



©Kongsberg Esco AS

Merk:

Ved montering under sterk kulde anbefales det å varme opp røret slik at låsering får mulighet til å gripe på overflaten

Kongsberg Esco AS påtar seg ikke ansvar for eventuelle feil i sine datablader, brosjyrer eller annet trykket materiale. Kongsberg Esco AS forbeholder seg rett til konstruksjonsendringer av sine produkter uten forvarsel. Dette gjelder også produkter som inngår i allerede definerte ordre under forutsetning av at avtalte spesifikasjoner ikke endres. Samtlige varemerker i dette materialet er respektive firma sin eiendom. Kongsberg Esco AS sin logo er varemerket til Kongsberg Esco AS. Alle rettigheter forbeholdes.