

Aquosus®

AQ-700 Basisventil DN 100-200

AQ-701 / 07-2009

Side 4

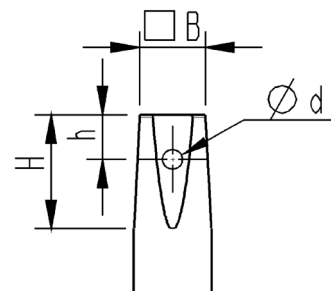
Bruksområder og spesielle egenskaper

- Bruksområde: vann og avløp
- Designtrykk 48 bar
- Spindel i rustfritt stål
- Sluse i syrefast stål
- Fiberarmert tetningsinnsats (TPR)
- Doble o-ringer i pakningsholder



Teknisk beskrivelse

- Trykkklasse: PN 16, flenser med standardboring PN 10
- Testtrykk: Åpen sluse, 24 bar. Lukket sluse, 21 bar
- Undertrykk: - 0,8 bar
- Design- og teststandarder: EN1074- 2, DIN3840, EN545 / ISO2531
- Maksimum arbeidstemperatur for vann og avløp: 50°C
- Dekselkobling: Sylinderhodeskruer isolerte med tropevoks
- Byggelengder: se tabell
- Spindel: Ikke-stigende. Med konisk firkant i henhold til DIN 87304 (se tabell)
- Godkjenninger: Under utarbeidelse for DVGW og KIWA
- Overflatebelegg: Epoxy, tykkelse minimum 250 µm
Epoxybelegg i henhold til DIN 3476 og DIN 30677-2
Farge: Blå, RAL 5017.

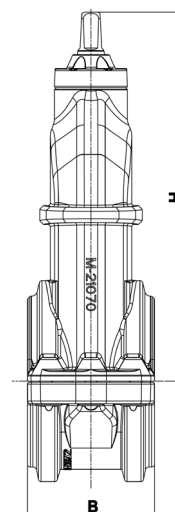


Spindeltopp:

DN	B	H	h	d
100	19,3	38	17	7
150	19,3	38	17	7
200	24,3	49	18,5	8

Referanser, dimensjoner, ytelser

AQ	DN mm	H mm	B mm	Vekt kg	Kv m³/h	Z
700	100	308	114	12.3	1022	0.15
700	150	394	134	19.5	2301	0.15
700	200	487	155	24.6	4090	0.15

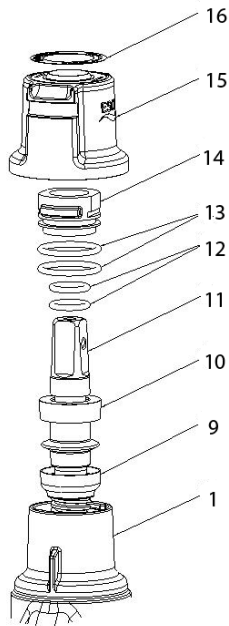


Aquosus®

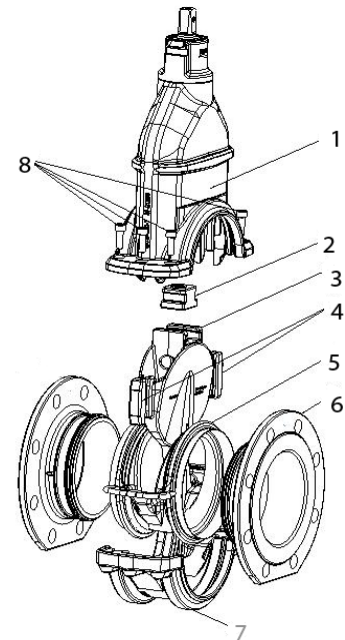
AQ-700 Basisventil DN 100-200

AQ-701 / 07-2009
Side 5

Materialer

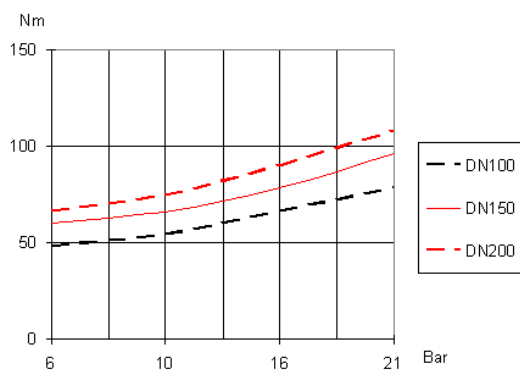


Pos	Detalj	Materiale
1	Ventilhus	EN1563-EN-GJS 500-7
2	Spindelmutter	CW602N
3	Sluse	AISI 316 (alt. EN-GJS 500-7)
4	Glidebrikker sluseport	POM C9021
5	Tetningsinnsats	TPR
6	Flens	EN1563-EN-GJS 500-
7	Bunndeksel	EN1563-EN-GJS 500-
8	Bolter	St 8.8 DIN912
9	Nedre glidelager	POM C9021
10	Øvre glidelager	POM C9021
11	Spindel	AISI 420 (alt. AISI 316)
12	O-ringer	Gummi EPDM
13	O-ringer	Gummi EPDM
14	Pakningsholder	CW602N
15	Plast topp	PP
16	Klistremerke	Blå for h.lukkende , rød for venstrelukkende.



Karakteristikk

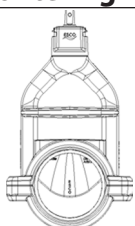
Manøvermoment



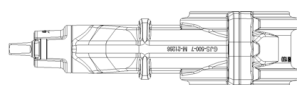
DN	Ant. omdreiningar	Lys-åpning	Maks. tillatt manøvermoment*	Normalt manøvermoment
100	21	100 mm	300 Nm	40 - 50 Nm
150	32	150 mm	450 Nm	45 - 55 Nm
200	41	200 mm	600 Nm	50 - 60 Nm

* EN 1171: 2002 4.3, tabell 6, kategori 3

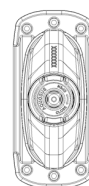
Montering



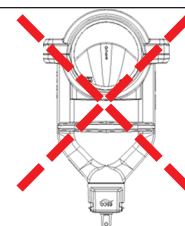
Anbefalt



Mulig



Mulig



Anbefales ikke

Kongsberg Esco AS påtar seg ikke ansvar for eventuelle feil i sine datablader, brosjyrer eller annet trykket materiale. Kongsberg Esco AS forbeholder seg rett til konstruksjonsendringer av sine produkter. Det samme gjelder produkter som inngår i allerede definerte ordre under forutsetning av at avtalte spesifikasjoner ikke endres. Alle rettigheter forbeholdes.