

# Mufferørdeler

For PE-/PVC-rør

13-04/02.2011 **13**

Side 1 av 3

## Bruksområde og spesielle egenskaper

- Bruksområde: Vann
- Kan gjøres strekkfast ved hjelp av muffesikring S-2815
- Overflatebelegget (epoxy) har dokumentert lite groing og gode korrosjonsegenskaper og er GSK godkjent

S-8271 Innstikks dobbelmuffe  
 S-8276 Innstikksmuffe T-rør  
 S-8277 Innstikks muffeovergang  
 S-8278 Innstikks dobbelmuffe  
 S-8282 Innstikks flensemuffe

Tilleggsutstyr:  
 S-2815 Muffesikring



## Teknisk beskrivelse

- Byggelengde: Se tabeller
- Trykklasser: PN 16
- Flenser: Standardboring PN 10
- Temperaturgrense: 50°
- Overflatebehandling: Epoxy minimum 250 µm
- Produktfarge: Blå, RAL 5017

## Materialspesifikasjon

### Materialspesifikasjon

Detalj	Materialer
Hus	Duktilt støpejern EN 1563 EN-GJS-500-7
Pakning	Gummi (PTFE)

Kongsberg Esco AS påtar seg ikke ansvar for eventuelle feil i sine datablader, brosjyrer eller annet trykket materiale. Kongsberg Esco AS forbeholder seg rett til konstruksjonsendringer av sine produkter uten forvarsel. Dette gjelder også produkter som inngår i allerede definerte ordre under forutsetning av at avtalte spesifikasjoner ikke endres. Samtlige varemerker i dette materialet er respektive firma sin eiendom. Kongsberg Esco AS sin logo er varemerket til Kongsberg Esco AS. Alle rettigheter forbeholdes.

# Mufferørdeler

For PE-/PVC-rør

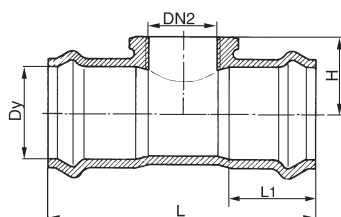
13-04/02.2011 **13**

Side 2 av 3

## Produktspesifikke referanser og dimensjoner



**S-8271**  
**Innstikks dobbelmuffe**  
MMI-KS  
Med gjengeavstikker  
For PVC-rør



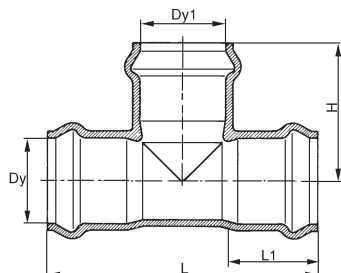
### S-8271 Innstikks dobbelmuffe

Dy x DN2 mm	L mm	L1 mm	H mm	Vekt kg	Esco nr.	NRF nr.
90 x G1	280	103	80	6,5	82710925	237 2209
90 x G2*	290	108	80	6,3	82710950	237 2214
90 x G3	315	111	95	8,0	82710980	237 2218
110 x G1	290	105	90	8,3	82711125	237 2223
110 x G2*	315	118	90	9,4	82711150	237 2227
110 x G3	345	125	120	11,7	82711180	237 2232
160 x G1	365	137	112	17,3	82711625	237 2236
160 x G2*	365	137	112	16,6	82711650	237 2241
160 x G3	380	127	135	16,8	82711680	237 2243
225 x G2*	430	163	151	28,2	82712250	237 2245
280 x G2*	480	182	176	45,7	82712850	237 2259

Produkter merket \* lagerføres. Øvrige produkter på bestilling.



**S-8276**  
**Innstikksmuffe T-rør**  
MMB-KS  
For PVC-rør



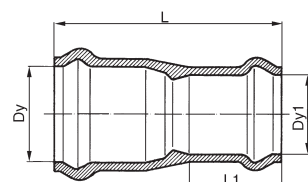
### S-8276 Innstikksmuffe T-rør

Dy x Dy1 mm	L mm	L1 mm	H mm	Vekt kg	Esco nr.	NRF nr.
110 x 90	327	110	156	11,3	82761109	237 2109
110 x 110*	362	119	180	12,7	82761111	237 2114
140 x 90	366	127	181	14,9	82761409	237 2118
140 x 110	381	125	184	18,6	82761411	237 2123
140 x 140	415	129	206	18,6	82761414	237 2127
160 x 90	394	138	191	19,9	82761609	237 2132
160 x 110*	413	138	197	19,5	82761611	237 2136
160 x 140	435	136	217	21,7	82761614	237 2141
160 x 160*	453	136	228	25,8	82761616	237 2145
225 x 90	449	159	222	30,6	82762209	237 2149
225 x 110*	468	160	226	32,1	82762211	237 2154
225 x 160*	520	163	256	36,6	82762216	237 2158
225 x 225	570	159	284	56,2	82762222	237 2163

Produkter merket \* lagerføres. Øvrige produkter på bestilling.



**S-8277**  
**Innstikks muffeovergang**  
MMR-KS  
Innstikk  
For PVC-rør



### S-8277 Innstikks muffeovergang

Dy x Dy1 mm	L mm	L1 mm	Vekt kg	Esco nr.	NRF nr.
11 x 90*	260	114	6,6	82771109	237 2309
140 x 110	288	123	10,4	82771411	237 2314
160 x 110*	303	125	13,0	82771611	237 2318
225 x 160*	372	150	21,4	82772216	237 2323

### NB!

**Dersom vannstrømmen går mot den minste dimensjonen må det settes på en muffesikring S-2815.**

Produkter merket \* lagerføres. Øvrige produkter på bestilling.

# Mufferørdeler

For PE-/PVC-rør

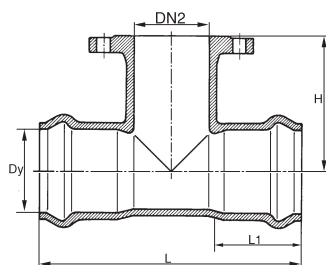
13-04/02.2011 **13**

Side 3 av 3

## Produktspesifikke referanser og dimensjoner



**S-8278**  
**Innstikks dobbelmuffe**  
Med flenseavstikker  
For PVC-rør



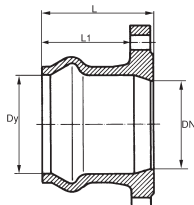
### S-8278 Innstikks dobbelmuffe

Dy x DN2 mm	L mm	L1 mm	H mm	Vekt kg	Esco nr.	NRF nr.
90 x 80	315	108	161	10,6	82780908	237 2009
110 x 80	345	120	172	12,2	82781108	237 2014
110 x 100*	360	118	172	13,3	82781110	237 2018
140 x 100	387	128	197	20,0	82781410	237 2023
160 x 80	380	132	199	17,0	82781608	237 2027
160 x 100*	410	137	208	18,2	82781610	237 2032
160 x 150*	460	137	218	23,3	82781615	237 2036
225 x 100*	466	159	251	34,5	82782210	237 2041
225 x 150	517	159	251	35,6	82782215	237 2045
225 x 200	565	158	251	39,3	82782220	237 2049
280 x 100	521	180	288	71,1	82782810	237 2054
280 x 150	573	181	288	49,4	82782815	237 2058
280 x 250	673	181	287	69,3	82782825	237 2063
315 x 100	576	194	309	63,6	82783110	237 2067
315 x 150	624	201	309	67,4	82783115	237 2072
315 x 300	745	186	309	90,0	82783130	237 2076

Produkter merket \* lagerføres. Øvrige produkter på bestilling.



**S-8282**  
**Innstikks flensemuffe**  
E-KS  
For PVC-rør



### S-8282 Innstikks flensemuffe

DN x Dy mm	L mm	L1 mm	Vekt kg	Esco nr.	NRF nr.
80 x 90	120	107	4,6	82820809	237 2409
100 x 110*	130	119	5,6	82821011	237 2414
125 x 140*	145	127	7,7	82821214	237 2418
150 x 160*	155	147	9,8	82821516	237 2423
200 x 225*	195	166	16,2	82822022	237 2427
250 x 280*	220	184	25,2	82822528	237 2432
300 x 315*	240	134	35,0	82823031	237 2436

Produkter merket \* lagerføres. Øvrige produkter på bestilling.

## Tilleggsutstyr

**S-2815 Muffesikring**  
For PVC-rør

### S-2815 Muffesikring

DN mm	Esco nr.	NRF nr.
90	28150090	2060349
110	28150110	2060353
160	28150160	2060356
225	28150225	2060359