

# S-0100 Flensepakning

Stållarmert

11-01/02.2011 **11**

Side 1 av 1

## Bruksområde og spesielle egenskaper

- Bruksområde: Vann og avløp
- Hydraulisk selvtettende
- Meget monteringsvennlig pga. stålinnlegg



## Teknisk beskrivelse

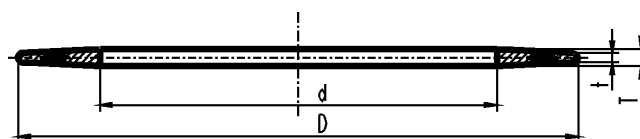
- Trykkklasse: PN 25
- Temperaturgrense: 50°C
- Materialer pakning: NBR, hardhet shore 65 ± 5, kan leveres i annen gummi kvalitet på bestilling
- Materialer stålinnlegg: ST 1203 (DIN 1623/ISO 3574)

## Montering

Armerte flensepakninger monteres lett i de smaleste fuger. Armeringen og kileformen gjør at den lett kan skyves inn mellom flensene. For normerte flenser etter PN 10 hviler pakningen på boltene og blir sentrert av disse. Ved høyere trykklasser må pakningen sentreres på flensen.

## Referanser og dimensjoner

| Dimensjoner pakning |      |      |     |     |          |          |
|---------------------|------|------|-----|-----|----------|----------|
| DN                  | d    | D    | t   | T   | Esco nr. | NRF nr.  |
| mm                  | mm   | mm   | mm  | mm  |          |          |
| 50                  | 61   | 107  | 2,5 | 5,0 | 01000050 | 950 1008 |
| 65                  | 77   | 127  | 2,5 | 5,0 | 01000065 | 950 1012 |
| 80                  | 90   | 142  | 2,5 | 5,0 | 01000080 | 950 1014 |
| 100                 | 115  | 162  | 2,5 | 5,0 | 01000100 | 950 1016 |
| 125                 | 141  | 192  | 2,5 | 5,0 | 01000125 | 950 1018 |
| 150                 | 169  | 218  | 2,5 | 5,0 | 01000150 | 950 1021 |
| 200                 | 220  | 273  | 2,5 | 5,0 | 01000200 | 950 1025 |
| 250                 | 274  | 328  | 2,5 | 5,0 | 01000250 | 950 1029 |
| 300                 | 325  | 378  | 2,5 | 5,0 | 01000300 | 950 1032 |
| 350                 | 368  | 438  | 2,5 | 6,5 | 01000350 | 950 1034 |
| 400                 | 420  | 490  | 2,5 | 6,5 | 01000400 | 950 1036 |
| 500                 | 520  | 595  | 2,5 | 6,5 | 01000500 | 950 1041 |
| 600                 | 620  | 695  | 2,5 | 6,5 | 01000600 | 950 1045 |
| 700                 | 715  | 805  | 2,5 | 6,5 | 01000700 | 950 1049 |
| 800                 | 820  | 915  | 2,5 | 7,5 | 01000800 |          |
| 900                 | 920  | 1115 | 2,5 | 8,0 | 01000900 |          |
| 1000                | 1020 | 1120 | 2,5 | 8,0 | 01001000 |          |



Kongsberg Esco AS påtar seg ikke ansvar for eventuelle feil i sine datablader, brosjyrer eller annet trykket materiale. Kongsberg Esco AS forbeholder seg rett til konstruksjonsendringer av sine produkter uten forvarsel. Dette gjelder også produkter som inngår i allerede definerte ordre under forutsetning av at avtalte spesifikasjoner ikke endres. Samtlige varemerker i dette materialet er respektive firma sin eiendom. Kongsberg Esco AS sin logo er varemerket til Kongsberg Esco AS. Alle rettigheter forbeholdes.