

# S-3500 KEULAHÜTTE Spjeldventil

Epoxybelagt

09-08/04.2011 **9**  
Side 1 av 2

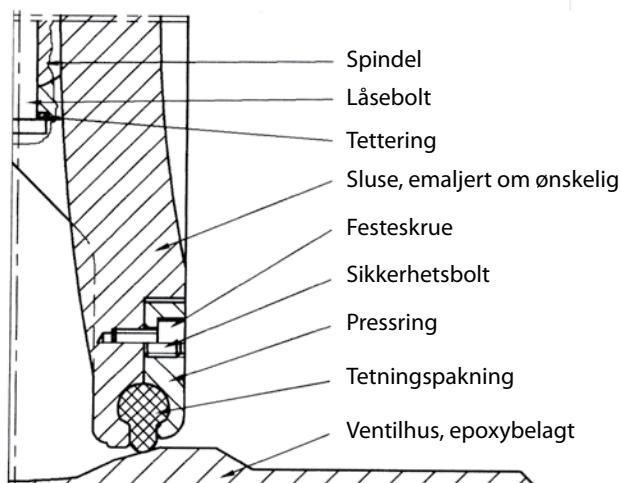
## Bruksområde og spesielle egenskaper

- Bruksområde: Vann og olje
- Meget robust konstruksjon
- Justerbart seteringselement for fintrimming av tetning
- Forberedt for direkte montering av aktuator
- Dobbel eksentrisk lukkeprinsipp
- Kan monteres som endeventil, trykkside valgfritt
- Stillingsindikator



## Teknisk beskrivelse

- Godkjenninger: DVGW (G)
- Byggelengde: DIN 3202 F4
- Trykkklasse: PN 16 lukkeretning høyre
- Flenser: Standardboring PN 10
- Temperaturgrense: 70°, for drikkevann 20°
- Prøvetrykk åpen ventil:  
for PN 10 : 200 - 1200 15 bar  
for PN 16 : 200 - 1200 24 bar
- Prøvetrykk lukket ventil:  
for PN 10 : 200 - 1200 PN + 5  
for PN 16: 200 - 1200 PN + 5
- Stengetrykk: 0,05 bar
- Overflatebehandling: Epoxy minimum 250 µm
- Produktfarge: Blå, RAL 5017
- Setering: Leveres standard med EPDM-gummi
- Gir: Forberedt for direkte montering av aktuator



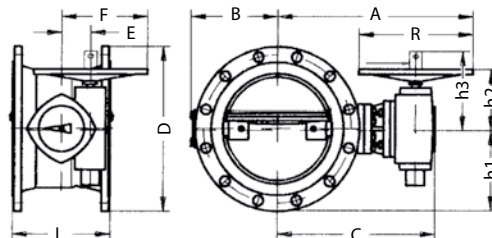
## Referanser, dimensjoner og ytelser

### PN 10

DN	A	B	C	D	E	F	h1	h2	h3	L	R	Om-dreining	Vekt kg	Esco nr.
200	405	180	320	340	40	165	170	155	195	230	250	12-13	55	35000200
250	445	205	365	400	63	190	200	170	210	250	250	12-13	95	35000250
300	515	230	410	455	63	240	230	180	210	270	315	12-13	125	35000300
350	550	270	440	505	63	240	260	180	210	290	315	13-14	145	35000350
400	650	280	500	565	80	280	290	180	320	310	400	25-30	195	35000400
500	715	365	585	670	100	300	335	290	380	350	400	25-30	265	35000500
600	780	425	650	780	100	300	390	290	380	390	400	35-40	360	35000600
700	787	510	676	895	125	325	443	300	450	430	400	48-53	585	35000700
800	840	560	730	1015	125	325	510	300	450	470	400	48-53	738	35000800
900	904	628	793	1115	125	325	553	300	450	510	400	48-53	995	35000900
1000	1090	680	980	1230	160	360	615	470	510	550	400	50-55	1285	35001000
1200	1365	825	1225	1455	200	450	730	560	690	630	500	55-60	2120	35001200

### PN 16

DN	A	B	C	D	E	F	h1	h2	h3	L	R	Om-dreining	Vekt kg	Esco nr.
200	405	180	320	340	40	165	170	155	195	230	250	12-13	55	35000201
250	445	205	365	400	63	190	200	170	210	250	250	12-13	95	35000251
300	515	230	410	455	80	240	230	180	210	270	315	12-13	125	35000301
350	550	270	440	520	80	240	260	180	210	290	315	13-14	150	35000351
400	650	280	500	580	100	300	290	230	320	310	400	25-30	200	35000401
500	750	380	620	715	125	325	360	260	350	350	400	35-40	310	35000501



Kongsberg Esco AS påtar seg ikke ansvar for eventuelle feil i sine datablader, brosjyrer eller annet trykket materiale. Kongsberg Esco AS forbeholder seg rett til konstruksjonsendringer av sine produkter uten forvarsel. Dette gjelder også produkter som inngår i allerede definerte ordre under forutsetning av at avtalte spesifikasjoner ikke endres. Samtlige varemerker i dette materialet er respektive firma sin eiendom. Kongsberg Esco AS sin logo er varemerket til Kongsberg Esco AS. Alle rettigheter forbeholdes.

# S-3500 KEULAHÜTTE Spjeldventil

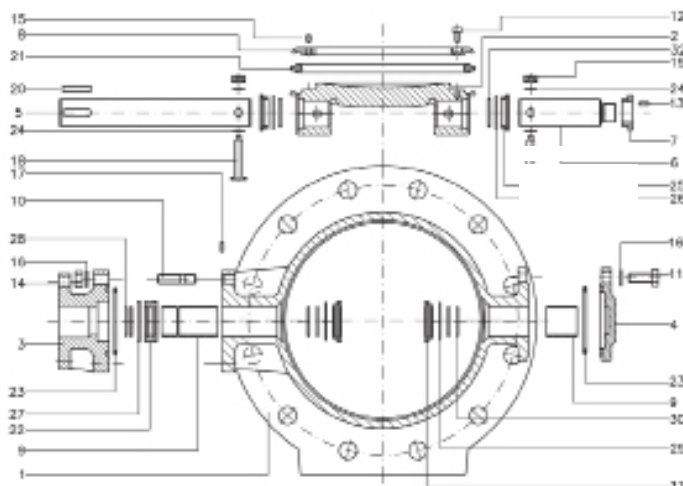
Epoxybelagt

09-08/04.2011

9

Side 2 av 2

## Materialspesifikasjon

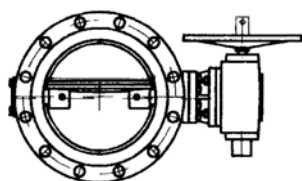


Pos	Detalj	Materialer
1	Ventilhus	GGG EN-GJS-400-15
2	Spjeld	GGG EN-GJS-400-15
3	Pakkboks	GGG EN-GJS-400-15
4	Stoppdeksel	GGG EN-GJS-400-15
5	Spindel	Rustfritt stål EN10088-3 1,4021
6	Spindel	Rustfritt stål EN10088-3 1,4021
7	Stillemutter	Rustfritt stål EN10088-3 1,4021
8	Låseforing	Rustfritt stål EN10088-3 1,4021

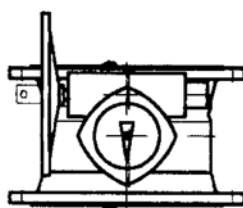
Pos	Detalj	Materialer
9	Lagerdeksel	Kompositt med teflon
10	Pinneskrue	A2
11	Sekskantskrue	A2
12	Sylinderskrue	A2
13	Sylinderskrue	A2
14	Sekskantmutter	A2
15	Skruer	A2
16	Skive	A2
17	Sylinderlåsestift	A2
18	Låsepinne	A2
19	Låsepinnemutter	A2
20	Krysskile	Karbonstål
21	Tetningskrave profil	Gummi (EPDM)
22	Nutring N1300	Gummi (EPDM)
23	O-ring	Gummi (EPDM)
24	O-ring	Gummi (EPDM)
25*	Tetteforing	Messing
26*	O-ring	Gummi (EPDM)
27*	O-ring	Gummi (EPDM)
28*	O-ring	Gummi (EPDM)
29*	O-ring	Gummi (EPDM)
30*	O-ring	Gummi (EPDM)
31*	Tetteforing	Messing
32*	O-ring	Gummi (EPDM)

\*For DN 200 og 250 brukes profilerte spindelstetninger i stedet for disse komponentene

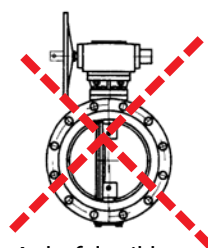
## Monteringsmuligheter



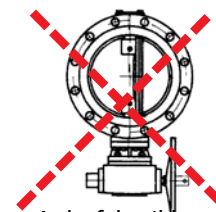
Anbefales



Mulig



Anbefales ikke



Anbefales ikke

## Tilleggsutstyr og andre varianter

### Tilleggsutstyr:

Ventilen kan leveres med hydraulisk, pneumatisk eller elektrisk aktuator, samt teleskopisk spindelforlenger med gateboks.

### Andre varianter:

S-3510 KEULAHÜTTE Spjeldventil med innvendig emalje