

S-2170 Bakkekran

Med PE-ender for innsveising

05-04/12.2009 **5**
Side 1 av 2

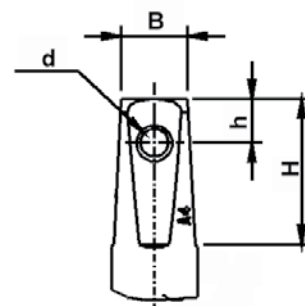
Bruksområde og spesielle egenskaper

- Bruksområde: Vann og sjøvann
- Meget egnet for nedgraving – ingen bolter i jord
- Enkel låsbar bajonettkobling til spindelforlenger
- Helgummiert sluse
- 3 stk o-ringer for spindel tetning
- Innbygd o-ring for dekseltetning
- Spindel i syrefast stål
- Meget lavt stengemoment
- Høy styrke
- Spesielt egnet for montering i sjøvannsinfisert grunn



Teknisk beskrivelse

- Trykkklasse: PN 16
- Maks arbeidstemperatur: 70°, eller lik rørtypen som benyttes
For drikkevann 20°C
- Prøvetrykk: Åpen ventil, 24 bar. Lukket ventil, 17,6 bar
- Spindel: Ikke stigende med konisk firkant.
Stigning 1:20 (se tabell)
- Ventilanslutning: Innvendige rørgjenger,
forberedt for PRK og trykkmutter for montering
til PEL, PEH og PEM-rør
- Undertrykk: -0,8 bar
- Godkjenninger: SINTEF Byggforsk (N)
- Testet og anbefalt for bruk i sjøvann:
Det Norske Veritas Industry AS, rapport nr.: R794135/R795019



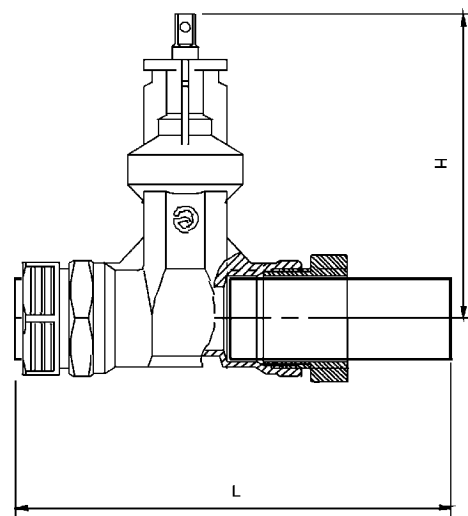
Dimensjoner spindeltopp:

DN	B	H	h	d
20-50	12,3	27	8,1	5,5

Referanser, dimensjoner og ytelser

Vitale mål og referansenummer:

DN/D mm	Dy mm	H mm	L1 mm	Vekt kg	Kv m ³ /h	Z	Stengemoment	Esco nr.
20/G 1	25	169	700	1,8	43	0,2	20 Nm	21700025
25/G	32	169	700	1,9	69	0,2	20 Nm	21700032
32/G	40	169	700	2	69	0,2	20 Nm	21700040
40/G 2	50	183	700	2,5	80	0,2	25 Nm	21700050
50/G	63	208	700	4	221	0,2	30 Nm	21700063



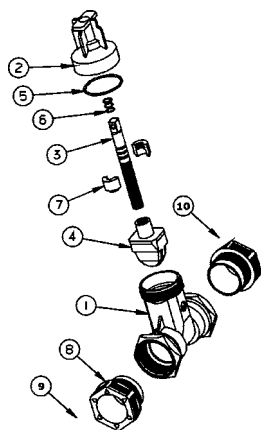
Kongsberg Esco AS påtar seg ikke ansvar for eventuelle feil i sine datablader, brosjyrer eller annet trykket materiale. Kongsberg Esco AS forbeholder seg rett til konstruksjonsendringer av sine produkter uten forvarsel. Dette gjelder også produkter som inngår i allerede definerte ordre under forutsetning av at avtalte spesifikasjoner ikke endres. Samtlige varemerker i dette materialet er respektive firma sin eiendom. Kongsberg Esco AS sin logo er varemerket til Kongsberg Esco AS. Alle rettigheter forbeholdes.

S-2170 Bakkekran

Med PE-ender for innsveising

05-04/12.2009 **5**
Side 2 av 2

Materialspesifikasjon



Materialspesifikasjon:

Pos	Detalj	Materialer
1	Hus	Avsinkingnsfri messing
2	Deksel	Avsinkingnsfri messing
3	Spindel	Syrefast stål. SS142382 EN 10088-3.1.4523
4	Sluse	Avsinkingnsfri messing/NBR
5	O-ring	Gummi NBR
6	3 stk. o-ringer	Gummi NBR
7	Låseforing	Avsinkingnsfri messing
8	Trykkmutter	Dy 25-50: Acetalplast Dy 63: Avsinkingnsfri messing
9	PE-stusser	PE
10	Krympestrømpe	PE

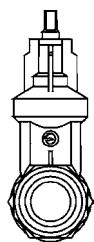
Karakteristikk

**NB! Maks tillatt manøvermoment 120 Nm.
Ved bruk av S-1850 spindelforlenger maks manøvermoment 90 Nm.**

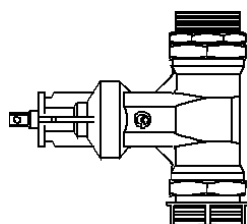
Manøvermoment:

DN/Dy	Om-dreining	Lysåpning i mm	Normalt stengemoment Nm	Maks tillatt manøvermoment
20/25	7	22	20	120 Nm
25/32	8	28	20	120 Nm
32/40	8	28	20	120 Nm
40/50	10	38	25	120 Nm
50/63	13	50	30	120 Nm

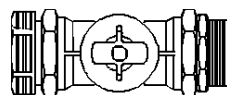
Monteringsmuligheter



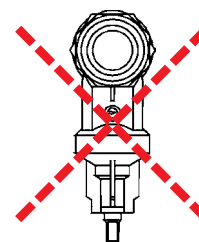
Anbefales



Mulig



Mulig



Anbefales ikke

Tilleggsutstyr og andre varianter

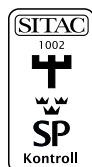
Tilleggsutstyr:

S-2110 Ratt
S-1850 Spindelforlenger
S-1830/S-1835/S-1840 Gateboks

Andre varianter:

S-2150 Med PRK trykkmuttere
S-2151 Med standard rørgjenger
S-2160 Med PRK/utvendige rørgjenger
S-2186 Med Esco-sit strekkfaste koblinger

Typegodkjennelser



Kongsberg Esco AS
Gamle Gomsrud vei 40
Postboks 85
3602 Kongsberg

Tlf.: 926 45 700
Faks: 32 73 29 99
E-post: post@esco.no
www.esco.no

Avdeling Bergen
Tlf.: 901 05 328
Avdeling Trondheim
Tlf.: 982 38 169

Foretaksregisteret:
NO 911 511 207 MVA
NS-EN ISO 9001 godkjent
NS-EN ISO 14001 godkjent