

# S-2960/S-2965 Sluseventil med spissender DN 80-200

F5 lang/ekstra lang byggelengde

03-05 /12.2011 **3**  
Side 1 av 2

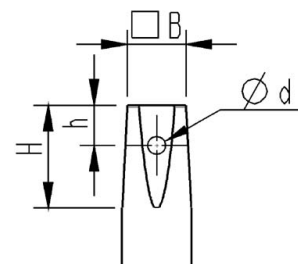
## Bruksområde og spesielle egenskaper

- Bruksområde: Vann og avløp
- S-2960 egnet for utskifting av flenseventiler F5 sammen med to spareflenser
- S-2965 egnet for utskifting av gamle ventiler hvor kapp av rør er nødvendig ved hjelp av spareflenser og/eller muffeordeler
- Ekstremt robust spindel i rustfritt stål
- Enkel låsbar bajonettkobling til spindelforlenger
- Overflatebelegget (epoxy) har dokumentert lite groing, gode korrosjonsegenskaper og godkjent for GSK
- Helgummiert sluse
- Kompositt aksial glidelager
- *FDV dokumentasjon - ventil*
- *FDV dokumentasjon - montering og tiltrekning av flenser*



## Teknisk beskrivelse

- Trykkklasse: PN 16, lukkeretning høyre,
- Maks arbeidstemperatur: 50°
- Prøvetrykk: Åpen ventil, 24 bar. Lukket ventil, 17,6 bar
- Dekseltilkobling: Sylinderhodeskruer isolerte med voks
- Spindel: Ikke-stigende med konisk firkant. Stigning 1:20 (se tabell) i henhold til DIN 87303( se tabell )
- Standarder: DIN 3352 1 og 13, DIN 3840, EN 545, EN 12266,
- Undertrykk: - 0,8 bar
- Overflatebehandling: Epoxy minimum 250 µm iht GSK
- Farge: Blå, RAL 5017



Dimensjoner spindeltopp:

DN	B	H	h	d
80-150	19,3	28	17	7
200-300	27,3	47	18,5	8

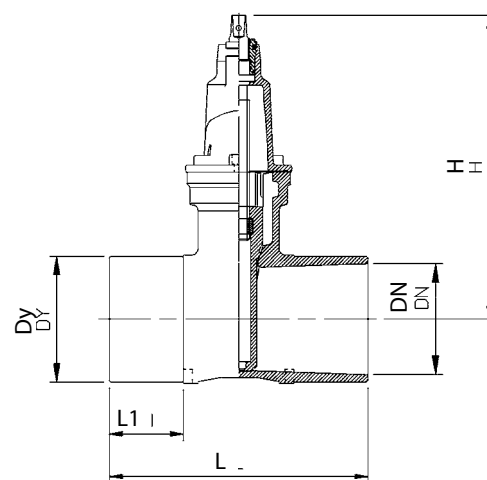
## Referanser, dimensjoner, ytelser

### S-2960:

Dy mm	DN mm	H mm	L mm	L1 mm	Vekt kg	Kv m <sup>3</sup> /h	Z	Esco nr.
98	80	330	280	88	15	507	0,2	29600080
118	100	324	300	90	17	792	0,2	29600100
144	125	418	325	90	27	1238	0,2	29600125
170	150	422	350	100	32	2228	0,15	29600150
222	200	536	400	115	55	3960	0,15	29600200
274	250	639	450		71	6188	0,15	29600250
326	300	720	500		125	8910	0,15	29600300

### S-2965:

Dy mm	DN mm	H mm	L mm	L1 mm	Vekt kg	Kv m <sup>3</sup> /h	Z	Esco nr.
98	80	330	550	210	20	507	0,2	29650080
118	100	324	550	210	22	792	0,2	29650100
144	125	418	550	202	32	1238	0,2	29650125
170	150	422	550	200	38	2228	0,15	29650150
222	200	536	600	190	67	3960	0,15	29650200
274	250	639	700	220	81	6188	0,15	29650250
326	300	720	650	220	130	8910	0,15	29650300



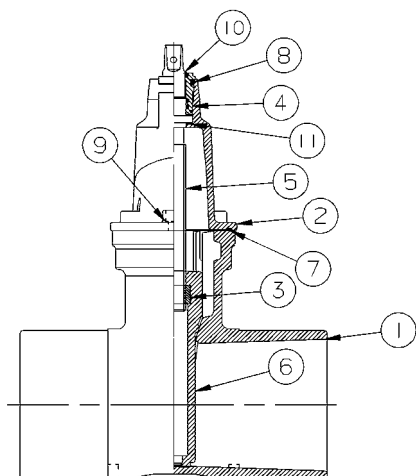
Kongsberg Esco AS påtar seg ikke ansvar for eventuelle feil i sine datablader, brosjyrer eller annet trykket materiale. Kongsberg Esco AS forbeholder seg rett til konstruksjonsendringer av sine produkter uten forvarsel. Dette gjelder også produkter som inngår i allerede definerte ordre under forutsetning av at avtalte spesifikasjoner ikke endres. Samtlige varemerker i dette materialet er respektive firma sin eiendom. Kongsberg Esco AS sin logo er varemerket til Kongsberg Esco AS. Alle rettigheter forbeholdes.

# S-2960/S-2965 Sluseventil med spissender DN 80-200

F5 lang/ekstra lang byggelengde

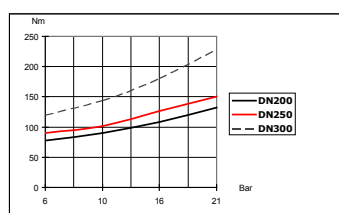
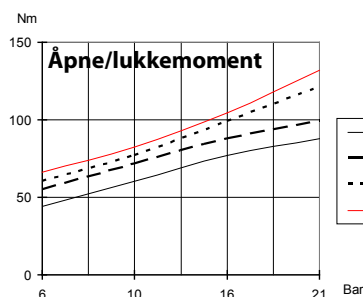
03-05/12.2011 **3**  
Side 2 av 2

## Materialspekifikasjon



Pos	Detalj	Materialer
1	Hus	Seigjern EN1563 EN-GJS-500-7
2	Deksel	Seigjern EN1563 EN-GJS-500-7
3	Spindelmutter	Rødgods Rg5
4	Pakningsholder	Avsinkingnsfri messing
5	Spindel	Rustfritt stål EN10088-3 1.4021
6	Sluse	Seigjern EN1563 EN-GJS-500-7
7	Pakning (innebygd)	Gummi NBR
8	O-ringer	Gummi NBR
9	Sylinderhodeskruer	Stål 8.8
10	Avskraper	Gummi NBR
11	Glidelager	POM

## Karakteristikk



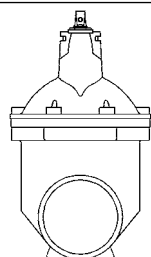
### Manøvernoment:

DN	Om-dreining	Lysåpning i mm	Maks tillatt manøvernoment
80	22	87	120 Nm
100	22	97	150 Nm
125	31	125	200 Nm
150	32	140	225 Nm
200	33	187	300 Nm

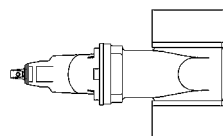
Dersom ventilen ikke stenger med maks moment bør det sjekkes for mulige feil, f.eks. fremmedlegemer i ventilen.

Se FDV dokumentasjon.

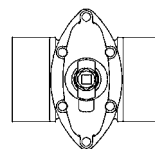
## Monteringsmuligheter



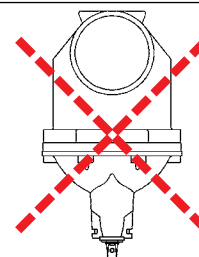
Anbefales



Mulig



Mulig



Anbefales ikke

## Tilleggsutstyr og andre varianter

### Tilleggsutstyr:

S-1120/1121 Norsk nøkkel  
S-1122 Svensk nøkkel  
S-1123 Engelsk nøkkel  
S-1124 Fransk nøkkel  
S-1110 Ratt

S-1880 Spindelforlenger  
S-1882 Spindelforlenger m/indikator  
S-1830/1835/1840 Gateboks

### Andre varianter:

Forberedt for aktuator  
Med aktuator elektrisk  
Med aktuator pneumatisk  
Med indikator