

S-1140/S-1240 Sluseventil DN 400/400-500

DIN F4 kort/DIN F5 lang

02-04/12-2011 **2**
Side 1 av 2

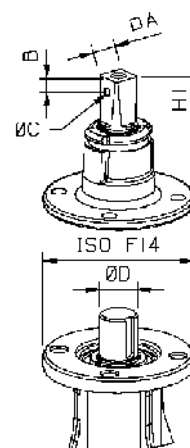
Bruksområde og spesielle egenskaper

- Bruksområde: Vann
- Sluseport i drikkevannsgodkjent gummi
- Designtrykk 48 bar
- Fleksible løsninger for varierende betjeningsmåter
- Ferdig forberedt for senere automatisering (motor, indikering)
- Aksial- og radialglidelager i deksel. Smøres med vann
- 1/4" luftenippel i deksel
- Utskiftbare glideskinner i korrosjonsfritt materiale (6 stk.) hindrer knusing av gummi og epoxy
- Glideflater på sluse i korrosjonsfritt materiale (Peek)
- Mulighet for vannuttak til spyling, manometer etc.
- DN 500 tilsvarer DN 400, men har i tillegg to stk. 500 x 400 flenseoverganger*
- Høyrelukkende
- Overflatebelegget (epoxy) har dokumentert lite groing og gode korrosjonsegenskaper og er GSK godkjent
- *FDV dokumentasjon -ventil*
- *FDV dokumentasjon - montering og tiltrekning av flenser*



Teknisk beskrivelse

- Standarder: DIN 3352-1/4, DIN 3840, ISO 7259, EN 1074, EN 1171
- Byggelengde S-1140: EN558/ ISO 5752 serie 14
- Byggelengde S-1240: EN558/ ISO 5752 serie 15
- Trykkklasse: PN 16, undertrykk -0,8 bar
- Flenser: Standardboring PN 10 (EN1092-2), PN 16 på bestilling
- Temperaturgrense: 50°
- Prøvetrykk åpen ventil: 24 bar
- Prøvetrykk lukket ventil: 21 bar
- Overflatebehandling: Epoxy minimum 250 µm
- Produktfarge: Blå, RAL 5017
- Dekseltilkobling: Sylindrhodeskruer isolert med voks
- Ventiltopp: Bajonettspor for spindelforlenger S-1880
- Spindel: Ikke-stigende med konisk firkant, i henhold til DIN 87303 (se tabell for dimensjoner spindeltopp)

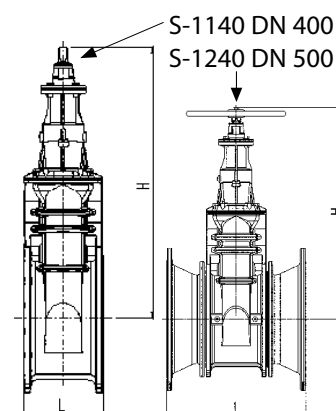


Dimensjoner spindeltopp:

DN 400	
A	32,3
B	16
C	8
D	44
H1	55
H2	51

Referanser, dimensjoner og ytelser

Serie	DN mm	Flenseboring	H mm	L mm	Vekt kg	Kv m ³ /h	Z	Esco nr.	NRF nr.
S-1140	400	PN 10	1053	310	285	16359	0,15	11400400	550 6069
	400	PN 16	1053	310	285	16359	0,15	11400401	
S-1240	400	PN 10	1053	600	443	16359	0,15	12400400	
	400	PN 16	1053	600	443	16359	0,15	12400401	
*	500	PN 10	1053	700	450	25562	0,15	12400500	
*	500	PN 16	1053	700	450	25562	0,15	12400501	



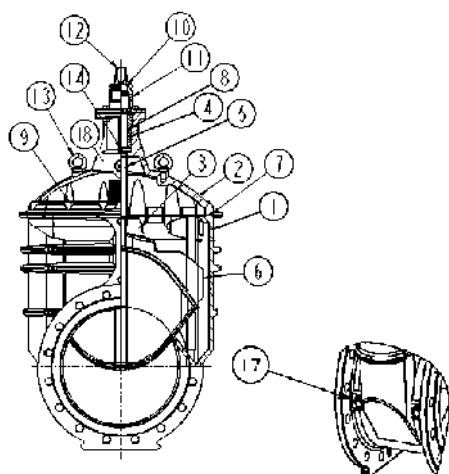
Kongsberg Esco AS påtar seg ikke ansvar for eventuelle feil i sine datablader, brosjyrer eller annet trykket materiale. Kongsberg Esco AS forbeholder seg rett til konstruksjonsendringer av sine produkter uten forvarsel. Dette gjelder også produkter som inngår i allerede definerte ordre under forutsetning av at avtalte spesifikasjoner ikke endres. Samtlige varemerker i dette materialet er respektive firma sin eiendom. Kongsberg Esco AS sin logo er varemerket til Kongsberg Esco AS. Alle rettigheter forbeholdes.

S-1140/S-1240 Sluseventil DN 400/400-500

DIN F4 kort/DIN F5 lang. Med deksel i henhold til ISO 7259 type A1

02-04/12.2011 **2**
Side 2 av 2

Materialspekifikasjon

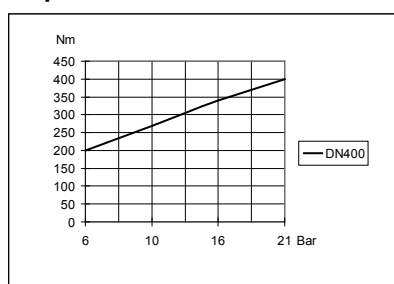


Kan leveres på bestilling

Pos	Detalj	Materialer
1	Hus	Duktilt støpejern EN 1563 EN-GJS-500-7
2	Deksel	Duktilt støpejern EN 1563 EN-GJS-500-7
3	Spindelmutter	Rødgods Rg5
4	Pakningsholder	Avsinkingnsfri messing
5	Spindel	Rustfritt stål EN10088-3 1.4021
6	Sluse	Duktilt støpejern EN1563 EN-GJS-500-7 m/gummi
7	Pakning (innebygd)	Drikkevannsgodkjent gummi
8	O-ringer	Drikkevannsgodkjent gummi
9	Sylinderhodeskrue	Stål 8.8
10	Avskraper	Gummi (NBR)
11	Adapter	Duktilt støpejern EN 1563 EN-GJS-500-7
12	Spindeltopp	Rustfritt stål EN10088-3 1.4021
13	Løftekrok	Stål 8.8
14	Aksial-/radialglidelager	Kompositt
16	Glidebrikker	Peek
17	1" plugg	Messing
18	Luftenippel	Avsinkingnsfri messing

Karakteristikk

Åpne/lukkekraft

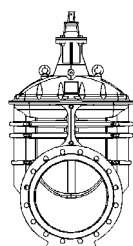


Manøvernømt:

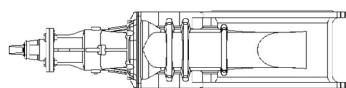
DN	Om-dreiningar	Lysåpning i mm	Maks tillatt manøvernømt
400	59	406	500 Nm
500*	59	406	500 Nm

Dersom ventilen ikke stenger med maks moment bør det sjekkes for mulige feil, f.eks. fremmedlegemer i ventilen. Se FDV dokumentasjon

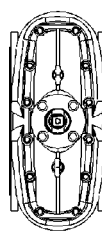
Monteringsmuligheter



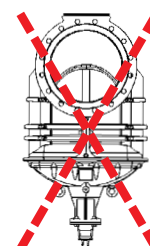
Anbefales



Mulig



Mulig



Anbefales ikke

Tilleggsutstyr og andre varianter

Tilleggsutstyr:

S-1120/S-1121 Norsk nøkkel
S-1110 Ratt
S-1880 Spindelforlenger
S-1830/S-1835/S-1840 Gateboks
S-1895 Hylse for spindelforlenger

Andre varianter:

S-1145: F4, høyrelukkende, NBR-gummi i sluse og o-ringer DN 40-400
S-1245: F5, høyrelukkende, NBR-gummi i sluse og o-ringer DN 40-400
S-1141/S-1241: F4/F5, venstrelukkende
S-1155/S-1255: F4/F5, med stillingsindikator DN 50 -400
S-1160/S-1260: F4/F5, med AUMA elektrisk aktuator DN 80-400