

Brannventiler og hydranter



**- sikker tilgang på vann
i kritiske situasjoner**

-når vann er viktig

BRANNHYDRANT - rask tilgang på vann når det gjelder som mest



Esco brannhydrant S-0702 - knekkbar

Når hvert sekund teller for å få rask tilgang på brannvann bør våre brannhydranter benyttes fremfor brannventiler i kum. Eksempevis kan dette gjelde nær forsamlingslokaler, sykehus, kinoer, skoler, barnehager og i nærheten av fabrikker og lagre med brannfarlige stoffer.

Hydranten anbefales også der snødybden er stor og hvor det ikke brøytes, eller der det er vanskelig å holde kumlukk frie for is og snø.

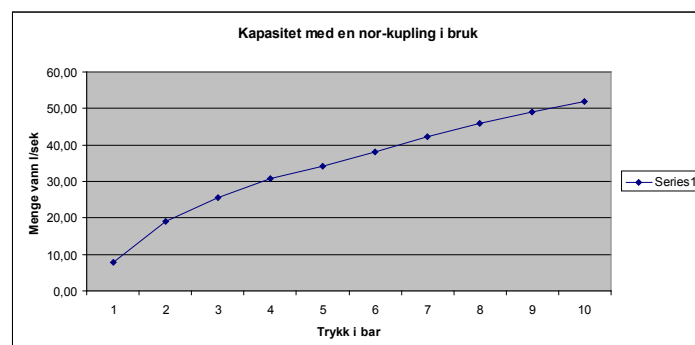
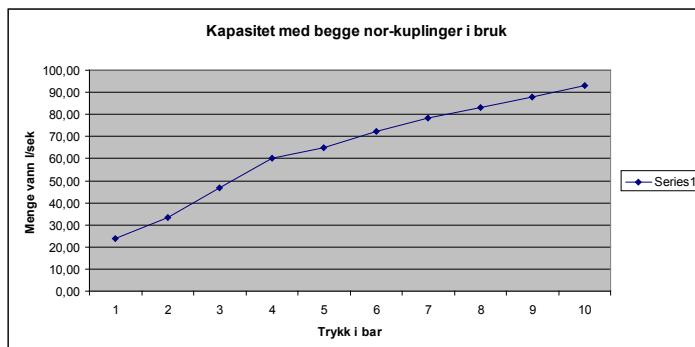
Hydranten er teleskopisk regulerbar i høyden, og leveres i **knekkbar utførelse**. Etter påkjørsel kan hydranten monteres opp igjen ved å sette på 4 nye bolter (M6x60 A4)

Våre modeller kan i tillegg retningsjusteres.

Av frostsikringshensyn er det bare mulig å låse kapsellokkene når hovedventilen er stengt. Hydranten dreneres automatisk i denne posisjonen.

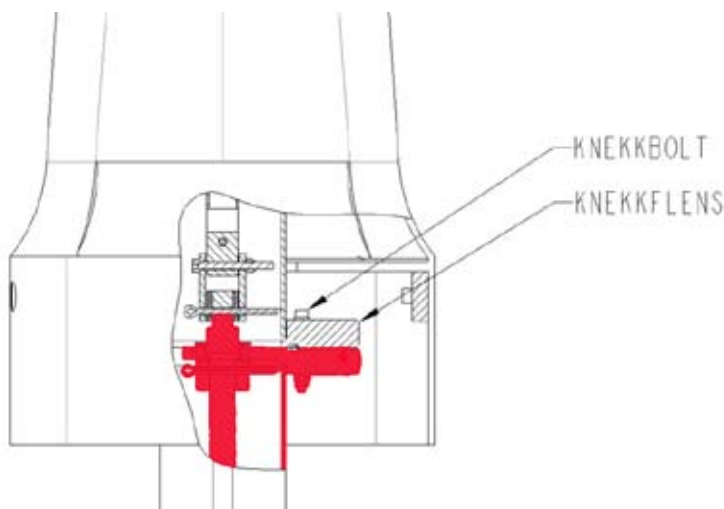
Hydranten har to uttak for 2 1/2" NOR-kobling lås 1

Tabellene til høyre viser kapasiteter.



KLASSIKERPRISEN FOR GOD DESIGN
NORSK DESIGNRÅD

NYHET



DN mm	Type	Farge	Frostfri dybde (cm)	NRF nr.
100	S-1	Rød	75-120	557 7372
100	S-2	Rød	120-180	557 7375
100	S-3	Rød	180-260	557 7378
100	S-1	Grønn	75 - 120	557 7382
100	S-2	Grønn	120 - 180	557 7385
100	S-3	Grønn	180 - 260	557 7388

BRANNVENTIL - effektiv sikring av drikkevannet

Esco brannventil S-0900 - NRF 5577009

Prisgunstig brannventil med fjærbelastet kjege. Brannventilen stenges automatisk når stender fjernes. Gjøres undertrykksikker ved å påmontere S-0940 brannventilsikring.

Brannventilpakke - NRF 5577133

Prisgunstig pakketilbud bestående av :



Beskyttelseshette
S-0900-5- NRF 557711
beskytter mot smuss og er
et naturlig nedstigningstrinn.



Brannventilsikring
S-0940- NRF 5577121
sikrer ren anslutning og forhindrer
innsug ved undertrykk. Tåler
korrosivt miljø. Rask å demontere.



Alt pakket i en eske for enklere
lagerhold.



Frostsikringshette - NRF 5577112



Frostsikringshette **S-0900-3**
Lang m/festewire.
Passer på Esco brannventil, også når
denne er montert på våre ventil T-rør
og ventilkryss.

Materiale: PUR -Polyuretan



Frostsikringshettens er et naturlig
nedstigningstrinn.



Merk:

For ventil T-rør og ventilkryss med ned-
senket brannventil benyttes kort frost-
sikringshette NRF 5577111

De enkelte komponenter selges også separat.

BRANNPOST - THISAB

Brannpostventil med teleskopisk stigerør i rustfritt stål og automatisk drenering



2 1/2" NOR-kobling lås 1
Standard i messing.
Kan også leveres i aluminium.



STORZ koblingsuttak, DN 100
alternativt DN 65.
Standard i messing.
Kan også leveres i aluminium.



To-klørs hakestykke.



Beskyttelseslokk, S-0900-2 - NRF 5577209
Praktisk under anleggsperioden.



Beregnet for brannvannsutttak enten fra
kum eller som nedgravet løsning.

Finnes i to utførelser:

- myktettende sluseventil med horisontal anslutning.
- myktettende seteventil med vertikal anslutning.

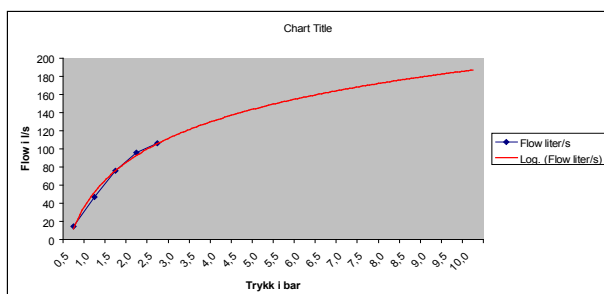
STENGBAR BRANNVENTIL - effektiv beskyttelse av drikkevannet

Esco stengbar brannventil S-0950- NRF 5577024

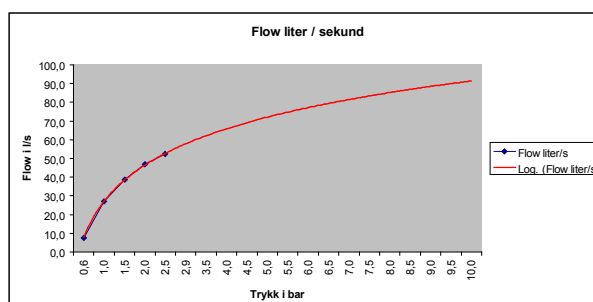


Kongsberg Esco's stengbare brannventil er først og fremst utviklet med tanke på beskyttelse av drikkevannet, og vi anbefaler særlig å benytte denne ventilen i kummer hvor inntrengning av forurenset overvann/sjøvann kan forekomme. Ved undertrykk i ledningsnettet forhindres innsug av forurenset vann. Ventilen dreneres automatisk og er frostsikker. Ventilen er beregnet for montering i kum på flenset DN 100 brannventilavstikker. Gjennomløpet er DN 100 og ventilen har derfor meget stor kapasitet. Med 4" Storz kopling kan strømningsbegrenser leveres for å begrense kapasiteten.

Tabellene under viser kapasitet ved ulike koblinger.



Brannventil S-0950 med 4" Storz kopling



Brannventil S-9050 med hakeestykke for benyttelse av brannventilstender, evt. 2 1/2" Nor1.

Esco brannventil S-0950 er konstruert for innføring av myke renseplugger for rør opp til 300 mm. Ventiloverdelen er tilsvarende Kongsberg Esco sluseventiler type S-1140/1240, og samme betjeningsutstyr kan derfor benyttes.



Alternative koblinger for best mulig tilpassing:

Nor koplingsuttak direkte på ventilen. Standard i messing. Kan også leveres i aluminium.



Storz koplingsuttak direkte på ventilen. Standard i messing. Kan også leveres i aluminium.



Norsk utvikling
- norsk produksjon

Kongsberg Esco AS
Postboks 85
3602 KONGSBERG

Besøksadresse:
Gamle Gomsrudvei 40
3616 Kongsberg
Tlf.: 926 45 700
Faks: 32 73 29 99
salg@esco.no

Avdeling Bergen
Tlf.: 982 38 181 / 982 38 183

Avdeling Trondheim
Tlf.: 982 38 169

www.esco.no